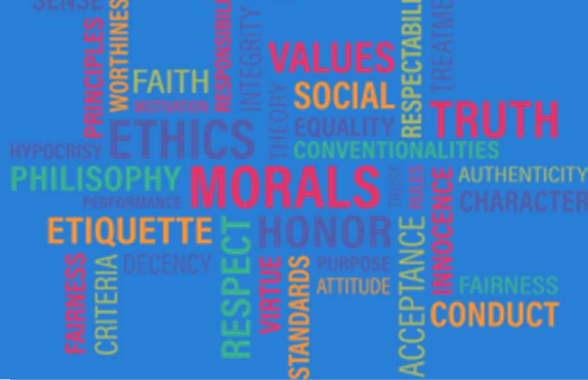


...CARTA DEI VALORI...



2024



VILLA
SANTA
FILOMENA

Residenza Sanitaria Assistenziale

Premessa

L'impegno ormai decennale della Santa Filomena srl, la costante attenzione alla qualità e al raggiungimento di uno stato completo di benessere psico-fisico e emotivo di tutti i nostri ospiti e dei loro familiari ci ha condotto con consapevolezza all'adozione della presente "Carta dei valori".

In essa sono esplicitati in maniera chiara e comprensibile i valori che da sempre hanno ispirato e guidato l'operato di quanti lavorano presso la Santa Filomena srl. Benché intangibili, i valori espressi nel sottostante documento esistono e si manifestano attraverso i gesti e le parole che ogni parente, ogni lavoratore, ogni lavoratrice, ogni dirigente esprime nei riguardi di tutti i nostri ospiti. Si tratta di valori che da anni rappresentano il nostro modus operandi e si traducono in impegni da garantire sempre... validi ieri, oggi e domani di "semplice applicazione" perché tutte "le cose migliori sono semplici".



Carta dei valori Santa Filomena srl

Santa Filomena srl

Residenza Sanitaria
Assistenziale e Centro diurno
Disabili

Via San Michele n.12

Mugnano del Cardinale (Av)

Tel. 081/5111145

Fax 081/8204108

info@villasantafilomena.it

santafilomenasrl@pec.it

www.villasantafilomena.it

Tutte le cose migliori sono semplici e molte possono essere espresse in una sola parola: libertà, giustizia, onore, dovere, misericordia, speranza.

(Winston Churchill)

RISPETTO

RISPETTO E'....

possibilità di vedere riconosciuti

il rispetto dei tempi e dei ritmi di vita personale,

degli spazi privati, della privacy e della

riservatezza dei dati, della dignità della persona

e dei suoi valori!!!!



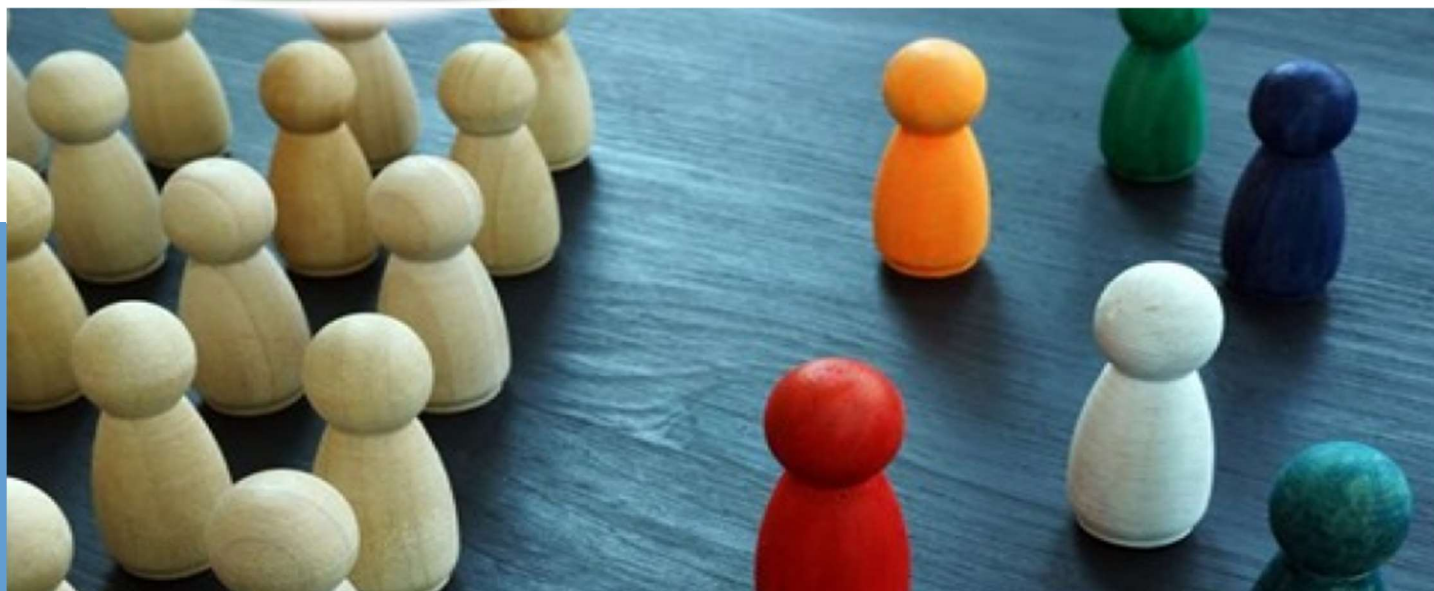
I NOSTRI IMPEGNI

Modificare gradualmente l'organizzazione e lo stile di lavoro degli operatori per garantire una maggiore personalizzazione degli orari alle abitudini di vita e alle necessità dei nostri ospiti.

Prestare una costante attenzione alla riservatezza, in particolare in tutte quelle attività che richiedono il contatto fisico diretto o la conoscenza degli elementi della sfera più intima della persona, facendo dell'empatia e della delicatezza strumenti di relazione diffusi.

Costruire ambienti e contesti organizzativi in cui a tutti sia possibile di esprimere se stessi senza essere di disturbo agli altri individuando modalità per valorizzare spazi fisici privati o piccoli spazi di incontro.

Promuovere una comunicazione costante ed efficace tra la direzione gli utenti ed i loro cari, valorizzando gli strumenti formali delle segnalazioni, dei suggerimenti e dei reclami.





VILLA
SANTA
FILOMENA

Residenza Sanitaria Assistenziale

AUTOREALIZZAZIONE



Autorealizzazione è ...

...possibilità di attuare ancora concretamente le proprie aspirazioni, desideri, passioni, stili di vita e sentirsi appagati e soddisfatti di ciò, superando ove possibile gli ostacoli derivanti dalla disabilità...

Ogni essere umano viene al mondo con una dotazione unica di potenzialità che aspirano a realizzarsi così come sicuramente la ghianda aspira a diventare la quercia che si porta dentro.
Aristotele

I nostri impegni

Promuovere la vitalità sollecitando tutti gli utenti a mantenere e coltivare passioni ed interessi ed a sperimentare nuove esperienze di avventura e di protagonismo.

Far sentire le persone uniche ed importanti, stimolandole ad avere cura di se stesse, prestando attenzione ai servizi di igiene e cura della persona.

Garantire a tutti la possibilità di scegliere il proprio "essere", secondo il proprio desiderio e secondo le proprie abitudini, nella consapevolezza dell'importanza di sentirsi belli per se e per gli altri.



OPEROSITA'



Operosità è ...
possibilità di vedere espresse,
promosse e valorizzate
le capacità, le attitudini, le abilità, le
competenze degli utenti nell'agire quotidiano
e nella gestione del tempo libero, superando
ove possibile gli ostacoli derivanti dalla disabilità.

I nostri impegni

Prestare attenzione alle capacità residue degli utenti , valutando con attenzione le potenzialità ed i livelli di autonomia per trovare la modalità di valorizzarle e dare loro spazio in ogni possibile occasione, anche attraverso l'utilizzo di particolari ausili ove necessari.

Progettare e realizzare interventi individualizzati o di piccolo gruppo finalizzati a recuperare e riattualizzare le capacità pratiche ed operative degli utenti , in base alle loro attitudini ed ai loro desideri, integrandoli nelle attività di vita quotidiana della struttura e valorizzando la loro capacità e il loro desiderio di fare con conseguente risalto e valore dell'esito delle loro attività.

Proporre attività di animazione e socio educative che partano dai suggerimenti, dai desideri e dalle esperienze degli utenti, che siano varie e qualificate, che sollecitino la possibilità di scelta e la partecipazione attiva secondo le proprie



**VILLA
SANTA
FILOMENA**

Residenza Sanitaria Assistenziale



AFFETTIVITA'

Affettività è ...

Possibilità di mantenere e sviluppare relazioni affettive ed emotive autentiche con persone, oggetti personali o animali.

I nostri impegni

Facilitare le relazioni tra gli ospiti nella struttura, creando le condizioni per il formarsi di nuove amicizie ed affetti, dando spazio alla conversazione in piccoli gruppi, offrendo ritagli di tempo auto gestito, garantendo opportunità di scelta del compagno/a di stanza o di tavola.

Promuovere il rientro in famiglia in tutte le occasioni possibili. Consentire nei limiti del possibile attività di accudimento e cura di piccoli animali aventi valore affettivo

Sollecitare la personalizzazione degli spazi privati e valorizzare i ricordi e gli oggetti personali dei residenti, trovando idonee forme di flessibilizzazione degli spazi.

COMFORT

Comfort è ...

Possibilità di fruire di un ambiente fisico nel quale la persona vive ed opera...che sia in grado di coniugare le proprie esigenze personali e la vita comunitaria dando particolare risalto alla “dimensione familiare”.



I nostri impegni

Dare all'ambiente residenziale un aspetto accogliente, caldo, adatto alle necessità ed alle patologie dei residenti senza essere forzosamente sanitario, rifiutando i modelli dell'ospedale e dell'albergo per avvicinarsi il più possibile al modello della casa.

Garantire la vicinanza al verde a tutte le persone residenti, ove possibile realizzando collegamenti diretti e sicuri con aree verdi esterne fruibili ed adatte alla fruizione, dove non è possibile e comunque per coloro che non possono fruirne per motivi sanitari cercando di creare angoli verdi o di visione del verde in punti diversi della struttura.

Considerare la stanza come la casa del residente, facendo in modo che possa essere utilizzata anche per scopi diversi dal sonno e dall'allettamento e possa presentarsi accogliente ed ospitale anche per gli esterni, rendendola il più possibile flessibile e personalizzabile.



SALUTE

Salute è ...

possibilità di fruire di azioni di prevenzione, cura e riabilitazione erogate da personale professionalmente preparato, personalizzate ed integrate nel contesto di vita quotidiano...



I nostri impegni

Offrire un contesto organizzativo e professionale di cura altamente qualificato, che faccia dell'integrazione socio-sanitaria e del rifiuto della medicalizzazione fine a se stessa gli elementi guida di una formazione e di un aggiornamento professionale costanti, diffusi a tutte le figure professionali ed orientati alla salute complessiva della persona

Realizzare tutte le attività di prevenzione, diagnostiche, terapeutiche ed assistenziali necessarie a garantire la salute dei nostri ospiti con una costante attenzione sulla qualità della vita.

Condividere nell'équipe e mettere a disposizione degli ospiti e dei loro cari in modo corretto, semplice nonché rispettoso delle norme sulla riservatezza, tutte le informazioni sanitarie ed assistenziali importanti per facilitare la collaborazione (compliance) nella cura della persona e l'espressione di un consenso effettivamente informato e consapevole sulle scelte.



VILLA
SANTA
FILOMENA
Residenza Sanitaria Assistenziale

LIBERTA'

Libertà è ...

*possibilità di agire e muoversi liberamente
entro limiti di rischio ragionevoli e correlati alla
proprie capacità residue, esercitando la libertà di
scelta nel rispetto delle regole della civile
convivenza e partecipando alle decisioni
dell'organizzazione riguardanti la vita quotidiana.*



I nostri impegni

Garantire la possibilità a tutti i nostri ospiti di muoversi con la maggiore autonomia e libertà possibile, nel più ampio spazio disponibile e desiderato, riducendo al minimo gli strumenti di contenzione che limitano la libertà di movimento per ragioni di sicurezza e migliorandone laddove necessario le modalità di prescrizione, utilizzo e monitoraggio, alla ricerca di tutte le alternative che la tecnologia è in grado di offrire.

Promuovere una cultura del personale nell'approccio agli utenti che sappia valorizzarne la libertà e l'**autonomia**, stimolandone l'esercizio della **libertà di scelta** e la **partecipazione** alle decisioni. Valorizzare tutte le forme di partecipazione possibile degli ospiti e dei loro cari.

Creare le premesse organizzative affinché, anche a fronte di diversi gradi di lucidità ed orientamento cognitivo, a tutti i residenti che ne hanno ancora una capacità almeno parziale sia consentito di esercitare forme di autonomia economica e di gestione individuale e personale del proprio denaro sia all'interno che all'esterno della struttura, prevedendo idonee modalità di sostegno e tutela per coloro la cui capacità è solo parziale o comunque limitata.



UMANIZZAZIONE

Umanizzazione è...

*possibilità di essere accolti nella propria globalità
con una presa in carico attenta all'ascolto, alla
personalizzazione degli interventi ed alla
dimensione umana e relazionale dell'assistenza.*



I nostri impegni

Valorizzare lo strumento del Piano Assistenziale Individualizzato (P.A.I.), facendolo diventare il mezzo e l'occasione di una effettiva individualizzazione e personalizzazione dell'assistenza, e non solo un adempimento burocratico obbligatorio per il rispetto dei requisiti di tipo sanitario e assistenziale. Responsabilizzare gli operatori affinché sappiano riconoscere la persona descritta nel P.A.I., prima ancora della patologia e del problema, persona con tutta la sua storia, le sue caratteristiche le sue potenzialità, facendo in modo che anche i suoi cari partecipino da protagonisti a tale riconoscimento.

Considerare la storia personale, le esigenze e le preferenze individuali come risorse e potenzialità, per garantire una effettiva personalizzazione dell'assistenza impegnandosi a venire incontro alle richieste specifiche che possono contribuire a migliorare la qualità della vita dei nostri utenti.

Diffondere a tutti gli operatori la consapevolezza dell'importanza della relazione in ogni attività di servizio o di cura, aumentando la capacità, individuale e dell'équipe, di riflettere sugli effetti delle proprie scelte e strategie relazionali e dei propri comportamenti, per migliorare la propria capacità di fare della sensibilità relazionale uno strumento ed uno stile di assistenza e cura.

GUSTO

Gusto è ...

possibilità di fruire di un servizio ristorazione con un'alimentazione sana, completa, varia e gustosa, adeguata alla libertà di scelta e alle condizioni di salute senza eccessive restrizioni, collegata alle tradizioni alimentari del luogo ed attenta alla valorizzazione della funzione sociale e cognitiva del momento dei pasti.



I nostri impegni

Riconoscere l'importanza del momento del pasto da un punto di vista fisico, psicologico e relazionale, curandone varietà, gusto, in un contesto rispettoso degli effetti sulla salute ed attento a stimolare le capacità sensoriali, cognitive e relazionali delle persone.

Curare il servizio di ristorazione e di distribuzione del pasto in modo attento: Dalla presentazione dei piatti, all'allestimento e alla preparazione dell'ambiente, al comportamento del personale, in modo da mantenere il più possibile alto il desiderio di alimentarsi anche nelle persone a maggiore rischio nutrizionale.

Studiare costantemente modalità di adattamento del menù, dei piatti, degli strumenti e dell'ambiente, tali da consentire il più possibile di gustare colore e sapore delle pietanze anche a coloro che hanno limitazioni, predisponendo misure organizzative ed ambientali per garantire la qualità del momento del pasto anche alle persone meno autonome.

VIVIBILITA'

Vivibilità è ...

possibilità di vivere in un luogo caldo, accogliente, confortevole, pulito, con un'atmosfera stimolante e rispettosa delle esigenze dei residenti e del contesto della vita comunitaria.



VILLA
SANTA
FILOMENA
Residenza Sanitaria Assistenziale

E' il gruppo che fa della casa ciò che è. (...) Questa non è la nostra casa, non è la mia casa, non è la casa dell'ente locale, è la loro casa. Noi siamo gli intrusi, noi come staff siamo gli intrusi e quanto prima ce ne rendiamo conto, tanto prima raggiungiamo una relazione più amichevole.

(...) Abbiamo cercato di sviluppare il significato letterale della parola "casa" e migliorare la qualità della vita dei nostri ospiti.

*Edith Mc Callum, 1992 -
direttrice di una residenza per
anziani scozzese*

I nostri impegni

Realizzare un ambiente residenziale complessivamente di qualità, che offra un'impressione piacevole ed accogliente all'ingresso, in cui sia facile orientarsi e intuire i percorsi, che sia tranquillo e capace di facilitare le relazioni, bello e curato.

Costruire un'organizzazione di qualità, che garantisca l'effettiva e costante disponibilità di personale sanitario e assistenziale in misura uguale o superiore ai requisiti obbligatori, formato ed aggiornato, e ne favorisca il più possibile la stabilità e lo sviluppo del senso di appartenenza.

Favorire lo sviluppo di un clima organizzativo positivo, che garantisca qualità e soddisfazione per il lavoro agli operatori, fiducia e ascolto ai residenti, ai loro cari, presidiando in particolare il monitoraggio del clima interno e del benessere organizzativo del personale ed il coinvolgimento delle persone care ai residenti nella valutazione e nel miglioramento della qualità del servizio nel suo complesso.

SOCIALITA'

SOCIALITA' è...

possibilità di trovarsi inseriti in un contesto sociale comunitario aperto verso l'esterno e permeabile dall'esterno nel quale mantenere la comunicazione e lo scambio con la comunità di riferimento.



I nostri impegni

Creare le premesse organizzative e strutturali perché la Residenza Sanitarie Assistenziali e il CENTRO DIURNO diventino un luogo centrale della vita della comunità, garantendo permeabilità tra la struttura e l'esterno ed accessibilità alla struttura ed ai suoi spazi comuni.

Costruire reti di relazione, scambio e comunicazione che facilitino la relazione ed il contatto con il territorio e la comunità nelle sue varie forme di aggregazione.

Trasformare e superare l'immagine stereotipata della Residenza Sanitaria Assistenziale attraverso una comunicazione attenta ed intelligente che porti a una visione sociale della R.S.A. come luogo delle opportunità per coloro che hanno limitazioni permanenti derivanti da condizioni di non autosufficienza e disabilità.



**VILLA
SANTA
FILOMENA**
Residenza Sanitaria Assistenziale

A cura di

Dott.ssa Federica Iandolo

Responsabile Qualità